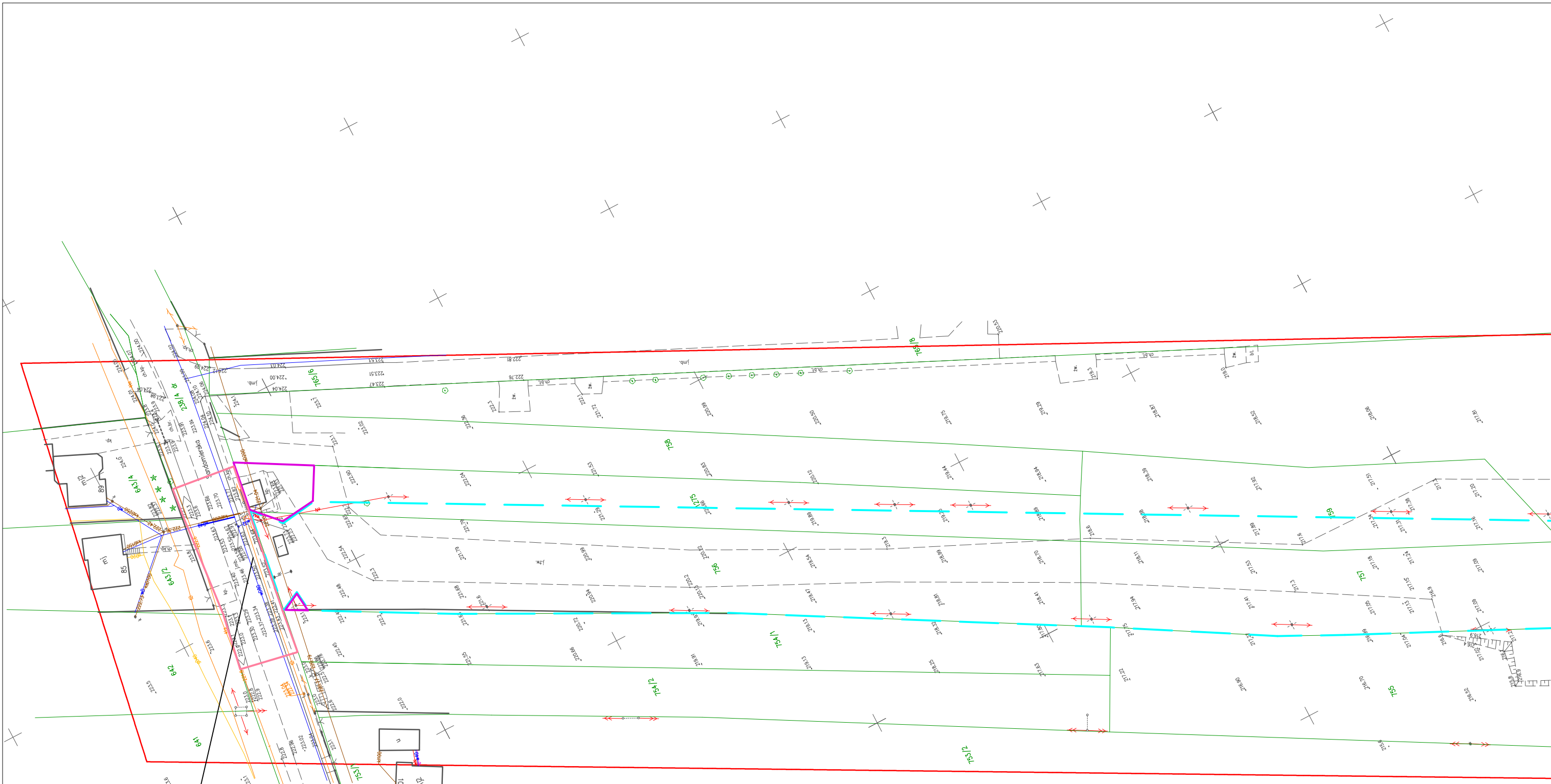


<p>Investor: Gmina Klimontów, ul. Zysmana 1, 27-640 Klimontów</p>	
<p>Mapa orientacyjna z naniesionym obszarem inwestycji pn: "Budowa drogi gminnej w msc. Klimontów – Targowisko – Etap I"</p>	
<p>— Lokalizacja przebiegu projektowanego pasa drogowego — Lokalizacja przebiegu projektowanej kanalizacji deszczowej poza projektowanym pasem drogowym</p>	
Skala: 1:10000	Nr rys. 1

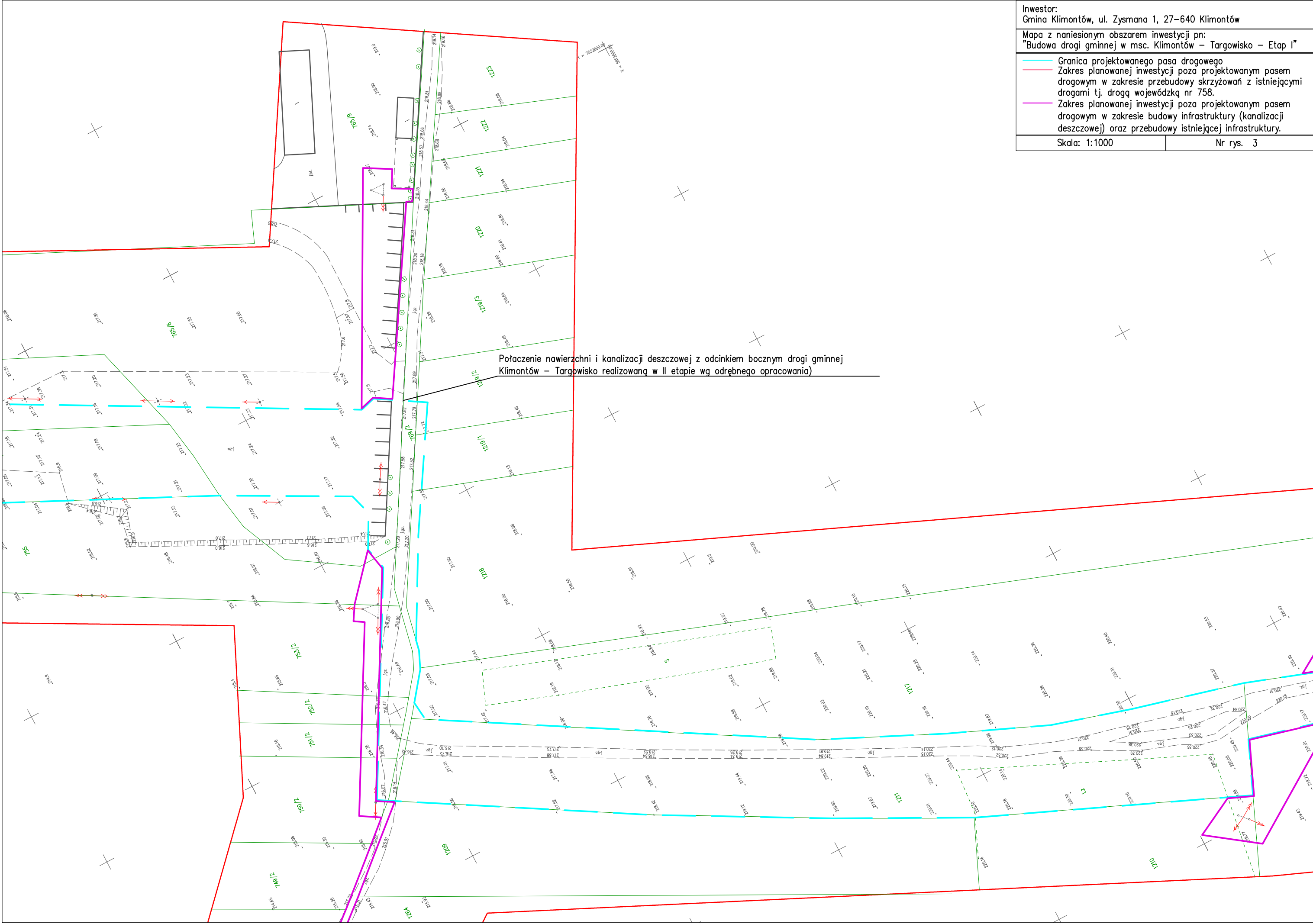


Początek projektowanego odcinka drogi gminnej Klimontów – Targowisko – Etap I
od skrzyżowania z drogą wojewódzką nr 758

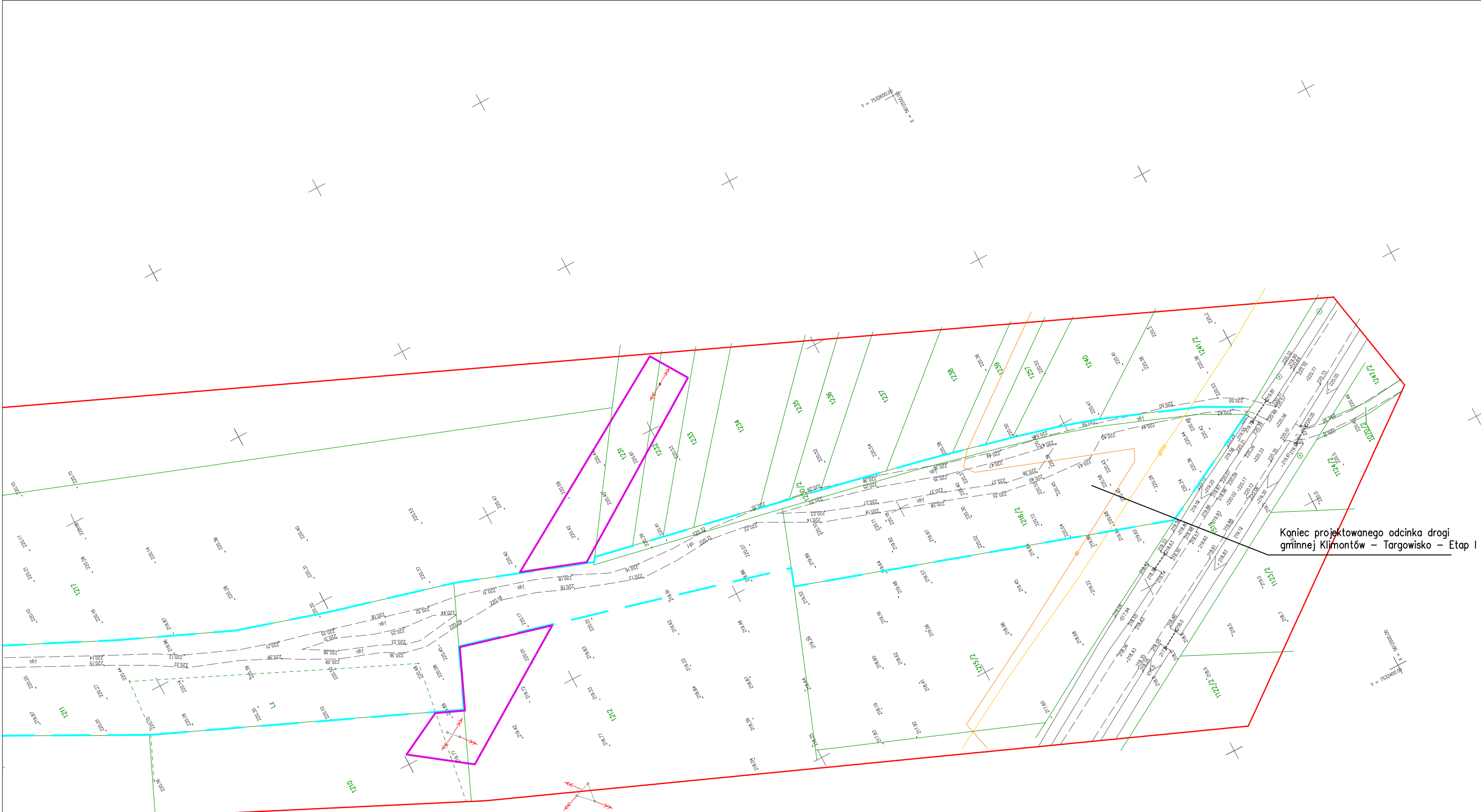
00025109 - X
1:7532850.00

Inwestor: Gmina Klimontów, ul. Zysmana 1, 27-640 Klimontów	
Mapa z planowanym obszarem inwestycji pn: "Budowa drogi gminnej w msc. Klimontów – Targowisko – Etap I"	
— Granica projektowanego pasa drogowego — Zakres planowanej inwestycji poza projektowanym pasem drogowym w zakresie przebudowy skrzyżowań z istniejącymi drogami tj. drogą wojewódzką nr 758. — Zakres planowanej inwestycji poza projektowanym pasem drogowym w zakresie budowy infrastruktury (kanalizacji deszczowej) oraz przebudowy istniejącej infrastruktury.	
Skala: 1:1000	Nr rys. 2

Inwestor: Gmina Klimontów, ul. Zysmana 1, 27-640 Klimontów	
Mapa z naniesionym obszarem inwestycji pn: "Budowa drogi gminnej w msc. Klimontów – Targowisko – Etap I"	
— Granica projektowanego pasa drogowego — Zakres planowanej inwestycji poza projektowanym pasem drogowym w zakresie przebudowy skrzyżowań z istniejącymi drogami tj. drogą wojewódzką nr 758. — Zakres planowanej inwestycji poza projektowanym pasem drogowym w zakresie budowy infrastruktury (kanalizacji deszczowej) oraz przebudowy istniejącej infrastruktury.	
Skala: 1:1000	Nr rys. 3

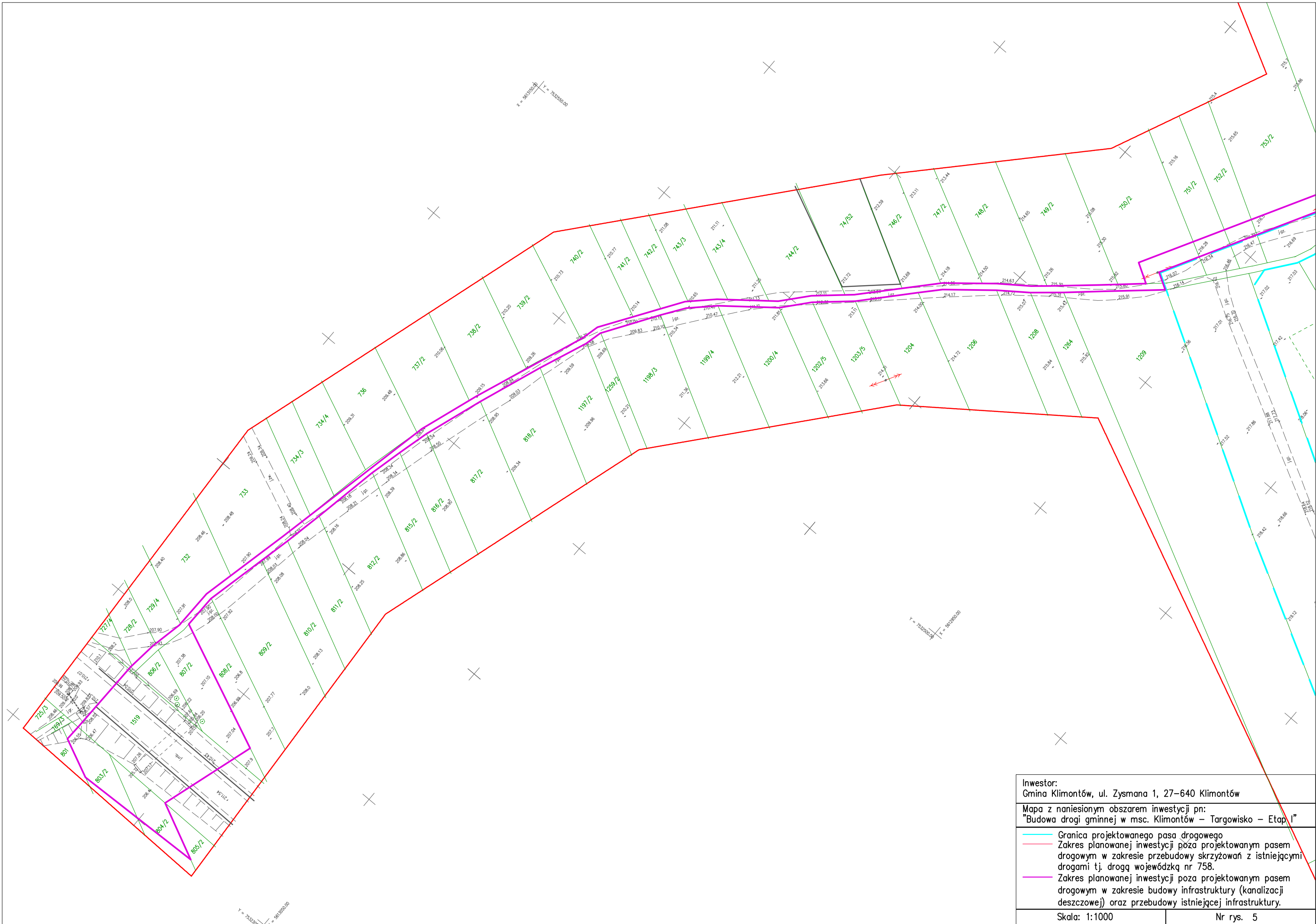


Połączenie nawierzchni i kanalizacji deszczowej z odcinkiem bocznym drogi gminnej Klimontów – Targowisko realizowaną w II etapie wg odrębnego opracowania)



Koniec projektowanego odcinka drogi gminnej Klimontów – Targowisko – Etap I

Inwestor: Gmina Klimontów, ul. Zysmana 1, 27–640 Klimontów	
Mapa z naniesionym obszarem inwestycji pn: "Budowa drogi gminnej w msc. Klimontów – Targowisko – Etap I"	
— Granica projektowanego pasa drogowego — Zakres planowanej inwestycji poza projektowanym pasem drogowym w zakresie przebudowy skrzyżowań z istniejącymi drogami tj. drogą wojewódzką nr 758. — Zakres planowanej inwestycji poza projektowanym pasem drogowym w zakresie budowy infrastruktury (kanalizacji deszczowej) oraz przebudowy istniejącej infrastruktury.	
Skala: 1:1000	Nr rys. 4



Inwestor: Gmina Klimontów, ul. Zysmana 1, 27-640 Klimontów	
Mapa z naniesionym obszarem inwestycji pn: "Budowa drogi gminnej w msc. Klimontów – Targowisko – Etap I"	
	Granica projektowanego pasa drogowego
	Zakres planowanej inwestycji poza projektowanym pasem drogowym w zakresie przebudowy skrzyżowań z istniejącymi drogami tj. drogą wojewódzką nr 758.
	Zakres planowanej inwestycji poza projektowanym pasem drogowym w zakresie budowy infrastruktury (kanalizacji deszczowej) oraz przebudowy istniejącej infrastruktury.
Skala: 1:1000	Nr rys. 5